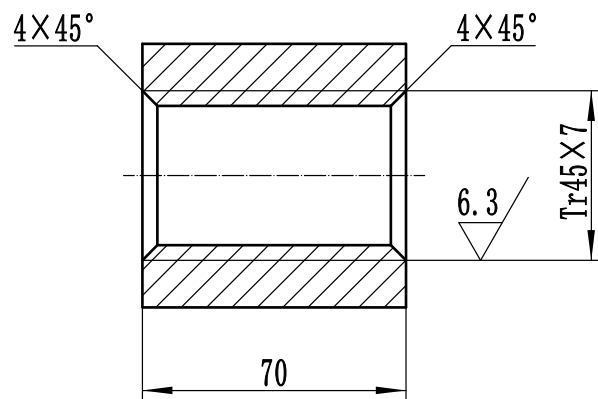
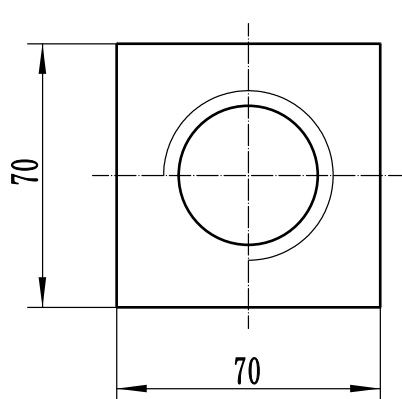


10-WS

其余 $\frac{12.5}{\nabla}$



技术要求

1. 调质处理：HB280-320。
2. 锐角倒钝 $1 \times 45^\circ$ 。
3. 用于电石渣126、一期、二期可逆皮带，一期外排皮带。

加工数量：10件

借（通）用
件 登 记

旧底图总号

底 图 总 号

签 字

日 期

标记 处数 更改文件名 签 字 日期

设 计 李争光

档案员 日期

日 期 2021.1.23

45

图 样 标 记 重 量 比 例

1:2

共 张 第 张

沁阳金隅冀东环保科技有限公司

调整丝母

SM-01